



Kulturarvsföreningen KM:s vänner, Stiftelsen Kulturmiljövård (KM) och Badelunda hembygdsförening med stöd av Västerås stads kulturnämnd inbjuder till

# I SKUGGAN AV ANUNDSHÖG

## UPPLEV JÄRNÅLDER OCH MEDELTID

*En heldag för hela familjen kl. 10–16 vid Anundshög. Fritt inträde!*

---

### PROGRAM

#### **Aktiviteter för barn**

- Arkeologisk utgrävning i sandlådan för barn med Badelunda hembygdsförening. Plats: Utanför Café Anund, kl. 11–15.
- Skapande aktiviteter runt runstenen. Plats: Runstenen, hela dagen.
- Familjevisning på Anundshögsområdet med Badelunda hembygdsförening (ca 45 min). Plats: Samling vid Café Anund, kl. 11.30.

#### **Upptredanden**

- Musikanten Per Runberg spelar tagelharpa. Plats: Rör sig över hela området, kl. 11–15.
- Svensk och internationell folkmusik med Duo MEE. Plats: Vid Café Anund, kl. 10.30, 13.30 och 15.
- Stridsuppvisning med Stockholms Fria Vikingar. Plats: Skeppssättningen, kl. 13 och 14.

#### **Försäljning och förevisning**

- Historiska replikor, smycken m.m. (Kvalitativt krigsbyte), kl. 12.30–16.
- Textilhantverk – växtfärgning av tyg, användande av ullkammar och slända, spånad (Pinglan Karlsson).
- Textilhantverk – brickbandsvävning (Annelie Henriksson).
- Försäljning av guidebok om Eriksgatan genom Västmanland (Historiebruket).
- Försäljning av böcker och rapporter (KM:s vänner). Plats: Mellan Café Anund och bäcken, hela dagen.

#### **Föredrag av arkeologer**

- Jonas Ros, "Vikingatid och medeltid i Västra Aros", ca 30 min, kl. 11.15.
- Marta Lindeberg, "En kult- och tingsplats med gamla anor. Pågående forskningsundersökningar vid Anundshög", ca 30 min, kl. 12.30. Plats: Besökscentret i Café Anund.

#### **Guidade visningar**

- Anundshögsområdet, ca 1 tim. Plats: Samling vid Café Anund, kl. 10.45 och 14.30.
- Kultur- och naturstig, ca 1,5 tim. Om bygdens yngre kulturhistoria. Plats: Samling vid Café Anund, kl. 10.30.

### "Fornfyndsrunдан"

- Har du något föremål du undrar över? Ta med det och fråga vår arkeolog som även berättar vad som händer med fynden från arkeologiska undersökningar. Plats: Café Anund, hela dagen.

### Experimentell arkeologi

- Matlagning i kokgrop på förhistoriskt vis. Plats: Utanför Café Anund, kl. 11.30–15.
- Vikinga-Leffe bakar bröd med vikingatida inspiration och säljer nytillverkade vikingaföremål. Plats: Utanför Café Anund, hela dagen.

### Tipspromenad

- Badelunda hembygdsförening arrangerar en tipspromenad på Anundshögsområdet. Vinn bokpaket! Plats: Start och mål vid Café Anund, kl. 10–15. Vinnaren presenteras kl. 15.30 vid Café Anund.

### Häst och vagn

- Följ med på en tur med häst och vagn runt Anundshögsområdet. Plats: Anundshögsområdet, hela dagen.

## Varmt välkomna!

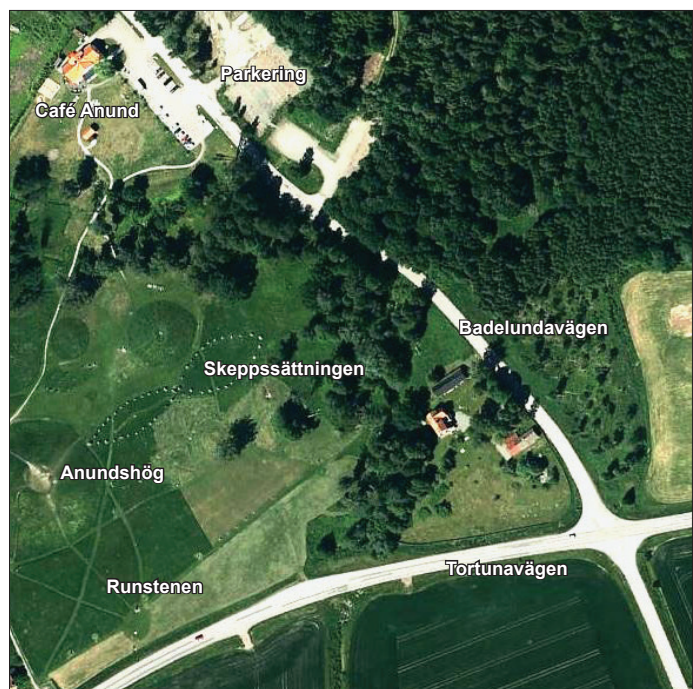
*Café Anund har öppet kl. 11–16, dessutom foodtruck med matservering.*

### VÄGBESKRIVNING

- **Bil.** Från E18 ta avfart 139, trafikplats Anundshögsmotet. Följ brun sevärdhetskyltning fram till Anundshög och kör rakt fram i fyrvägs korsningen. Efter ca 300 m finns parkering vid Café Anund.
- **Buss.** Buss 1 till ändhållplatsen vid Bjurhovda, sedan promenad ca 1,5 km längs Tortunavägen österut. Alternativt Buss 24 till hållplats Anundshög (färre turer). För tidtabell, se [www.vl.se](http://www.vl.se).

### TILLGÄNGLIGHET

- Området är relativt plant och gräsbevuxet. Gångvägar finns med beläggning av stenhjul eller grus.
- Kaféet och toaletten har full tillgänglighet.
- Kultur- och naturstigen söder om Tortunavägen är anpassad för att vara gångvänlig, men har ett par branta partier som kan vara tunga att ta sig upp för.



### KONTAKT

- Camilla Ekblom/Stefan Elgh, Stiftelsen Kulturmiljövård (KM)  
Telefon 073-810 02 02/073-810 72 01
- Bengt Wallén, Badelunda hembygdsförening  
Telefon 070-218 05 83

*Wifi finns tillgängligt vid Café Anund.*

[www.kmmd.se](http://www.kmmd.se)  
[www.badelunda.se](http://www.badelunda.se)  
[www.anundshog.se](http://www.anundshog.se)